

GEUTEBRÜCK

Optimieren Sie Ihre Prozesse.
Mit Value Imaging.



Verborgene Potenziale: Transparenz in der Lieferkette

Die Logistikbranche boomt – Warenströme wachsen und mit ihnen die Ansprüche der Kunden: Individuelle Wünsche, flexible Kapazitäten, niedrige Lagerbestände und dennoch sichere Lieferungen just in time.

Der Kunde gibt den Ton an. Doch wie meistern Sie diese Komplexität? Ein zentraler Wettbewerbsfaktor ist Transparenz. Durch die Visualisierung der Lieferkette entdecken Sie verborgene Potenziale: Fehler aufklären, Warenflüsse steuern und Prozessschritte lückenlos dokumentieren.

Kurzum: Optimieren Sie kontinuierlich Ihre Logistikprozesse und identifizieren Sie Gewinnpotenziale in der gesamten Wertschöpfungskette. So sparen Sie Zeit und Kosten und begeistern Ihre Kunden.

Innovative Produktentwicklungen und international erfolgreiche Großprojekte haben uns zu einem weltweit anerkannten Experten im Markt und einem der Weltmarktführer für Videolösungen „Made in Germany“ gemacht.

Unsere fast 50-jährige Expertise in der Video Security bringen wir erfolgreich in die Logistik ein.

 **VALUE IMAGING**

maximiert den Geschäftserfolg.



Digitalisierung – Megatrend und Herausforderung

Komplexität und Dynamik wachsen in der Logistik überproportional. Geschätzt werden eine Vertausendfachung der Datenmenge in den nächsten zehn Jahren. Gerade weil so viele Daten produziert werden, kann eine intelligente Auswertung die Qualität entlang des Gesamtprozesses deutlich erhöhen.

Nicht die Quantität sondern der effiziente Umgang mit den Daten ist entscheidend. Um herauszufinden, ob die Ware bereits beschädigt bei Ihnen eingegangen ist, brauchen Sie „nur“ ein Bild! Und dieses finden Sie mit unseren Lösungen in Sekundenschnelle. Dabei werden geltende Datenschutzbestimmungen gewahrt.

Value Imaging in Ihrer Logistik

Automatisiertes Hofmanagement

1 Zu- und Ausfahrt

- Optimierung der Wartezeiten
- Automatisierte Zu- und Ausfahrt
- Effiziente Führung der LKW
- Transparenz über Aufkommen und Verweildauer
- Visuelle Nachweise z. B. von Plombierungen

2 Gelände

- Steuerung der Fahrzeugbewegungen
- Überblick über Fahrzeuge auf dem Gelände
- Visuelle Nachweise über Beschädigungen
- Dokumentation über Aufenthaltsdauer der Fahrzeuge (LKW-Pausenzeiten)
- Absicherung kritischer Bereiche

3 Außenhautabsicherung

- Schutz von Eigentum und Mitarbeitern
- Sicherheit vor Eindringlingen
- Überblick auch auf weitläufigen Arealen
- Schnittstellen zu Zutrittskontrollen, Einbruchmeldesystemen, etc.

Visuelle Dokumentation

4 Wareneingang

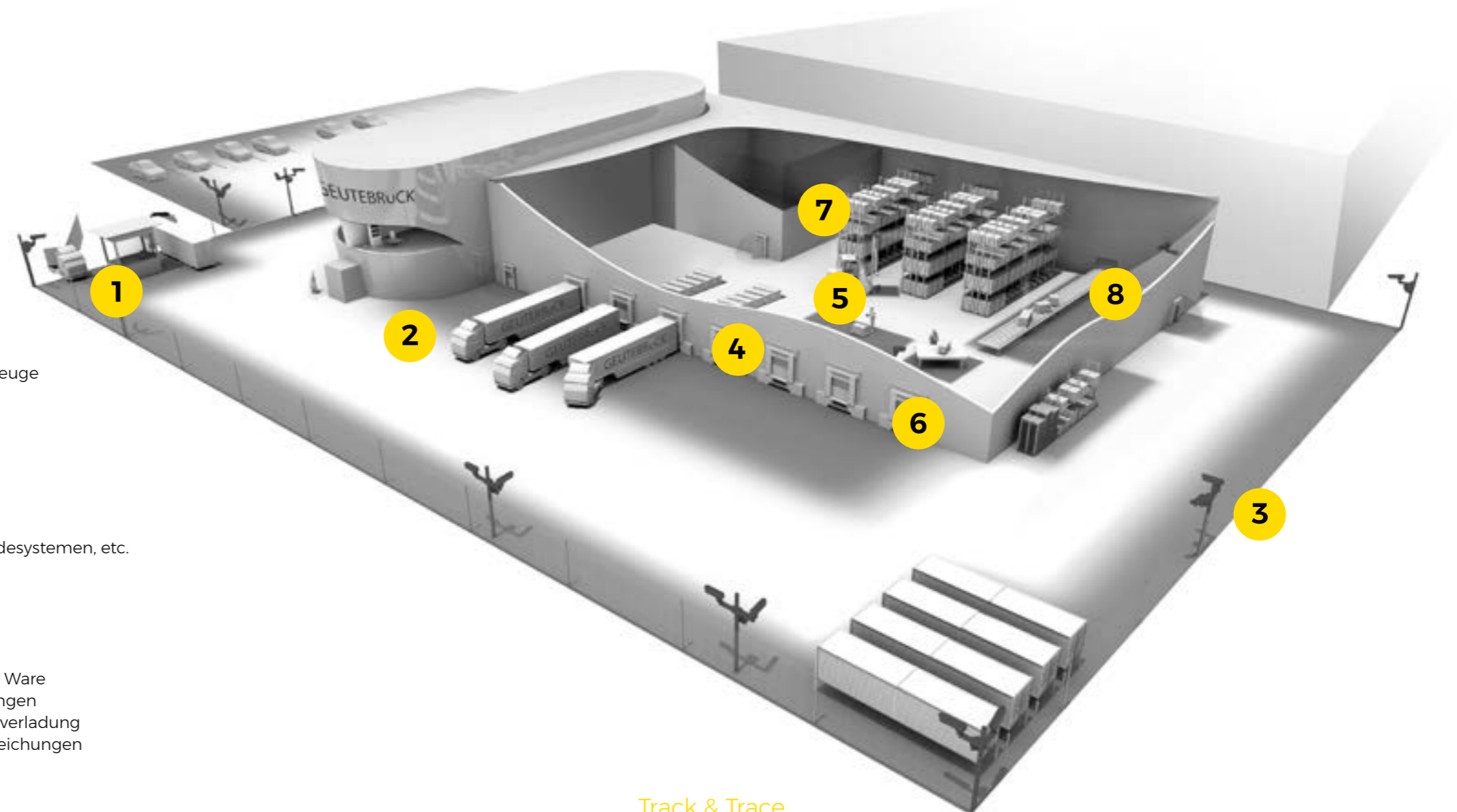
- Visuelle Nachweise über Zustand und Anzahl der Ware
- Aufklärung von Warendiebstahl und Beschädigungen
- Dokumentation der Entladevorgänge und Weiterverladung
- Aufdeckung von Gewichts- oder Temperaturabweichungen

5 Kommissionierung/Retouren

- Aufklärung bei Reklamationsfällen
- Visuelle Dokumentation über vollständige und fehlerfreie Verpackung
- Schutz der Mitarbeiter bei Unstimmigkeiten
- Absicherung bei Betrugsversuchen

6 Warenausgang

- Dokumentation der Ladungssicherung und Haftungsübergänge
- Absicherung bei nachgelagerten Transportschäden
- Erfüllung von Reglementierungen (z. B. bekannter Versender)
- Gerichtsfeste Dokumentation von Warenzuständen
- Identifikation von Fehlverladungen



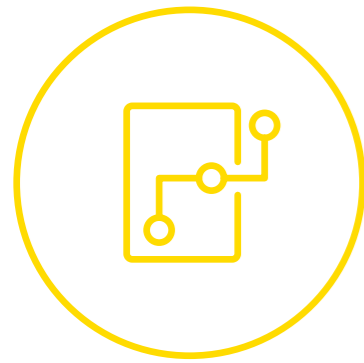
Track & Trace

7 Lagerhalle

- Auffindung fehlgelagerter Paletten
- Minimierung der manuellen Bestandserfassung
- Aufklärung von Fehlverladungen

8 Förderband

- Automatische und visuelle Paketverfolgung
- Aufklärung bei falscher Sortierung und Bandstillstand
- Alarmierung bei heruntergefallenen Waren



So funktioniert: Automatisiertes Hofmanagement

Unser System erkennt Nummernschilder und steuert so Zu- und Ausfahrten auf Ihrem Gelände automatisch.

Sie steuern Prozesse automatisiert und haben den vollen Überblick über alle Fahrzeugbewegungen auf Ihrem Gelände. Unser System erfasst bei der Zufahrt das Kennzeichen von LKW und PKW. Bereits im Vorfeld können Sie anhand der Kennzeichen und Trailernummern Berechtigungen für das jeweilige Fahrzeug oder Fahrzeuggruppen zuordnen. Mit den individuellen Zufahrtberechtigungen steuern Sie Ihre Prozesse effizient. Zudem werden alle Fahrzeugdaten exakt dokumentiert. Durch eine

intelligente Anordnung von Kameras auf Ihrem Gelände haben Sie einen Überblick über Geschehnisse und somit gerichts-feste Nachweise von Beschädigungen an Ihrem Eigentum. Mit der Videoanalyse „High Speed Motion Search“ markieren Sie live oder in der Aufzeichnung einen Bereich und können per Klick jede Bewegung anzeigen lassen. So identifizieren Sie den Verursacher. Außenkameras kombiniert mit unserer intelligenten Videoanalyse sichern zudem Ihr Areal vor Eindringlingen.

Transparenz über Fahrzeuge und Prozesse

Steuern Sie Zu- und Ausfahrten auf Ihrem Gelände automatisiert, indem Sie im System Berechtigungen für Fahrzeuge

definieren. Zudem haben Sie alles im Blick und wissen zu jeder Zeit, wer sich wann und wie lange auf Ihrem Hof aufhält.

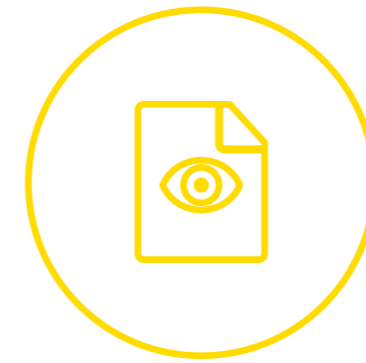




Aufklärung und beweiskräftige Absicherung

Informationen (Scan, Gewicht, Zeitpunkt) werden mit Videobildern verknüpft. So finden Sie das entscheidende Bild mit den relevanten Informationen zur Aufklärung

von Unregelmäßigkeiten. Ebenso dokumentieren Sie relevante Abläufe in gerichtsformer Form.



So funktioniert: Visuelle Dokumentation

Ein Bild sagt mehr als 1000 Worte.
In Kombination mit Daten aus Inhouse-Systemen bieten sich Ihnen enorme Möglichkeiten.

Im Wareneingang, in der Kommissionierung oder im Warenausgang werden jedes Scannen, Wiegen oder andere Aktionen im Prozess mit Kamerabildern verknüpft und in unserer Datenbank dokumentiert. So können Sie nachvollziehen, ob die Ware vollständig und ohne Beschädigung geliefert wurde. Sie weisen ebenfalls nach, wenn das Gegenteil der Fall war oder klären auf, falls Ware gestohlen wurde. In der Kommissionierung haben Sie eindeutige Beweise, wenn die Ware fehlerhaft zurückgesendet wurde

und dokumentieren jeden Verpackungsvorgang. Im Warenausgang nutzen Sie gerichts-feste Bilder, um die ordnungsgemäße Verladung zu beweisen. Die Eingabe z. B. der Sendungsdaten reicht aus, um das entscheidende Bild mit den relevanten Informationen zu sehen. Egal, mit welchem Inhouse-System Sie arbeiten, unsere Lösung lässt sich leicht in Ihre Umgebung integrieren. Komplexe Dokumentation, z. B. im Rahmen strikter Reglementierungsnormen, starten Sie mit nur einem Mausklick.



So funktioniert: Track & Trace

Ersparen Sie sich zeitaufwändiges Suchen nach Waren. Geben Sie den Barcode im System ein und verfolgen so den Weg des Packstückes.

Bei der Suche nach fehlgelagerter oder -verladener Ware sind Videobilder eine entscheidende Hilfe. Durch das Verknüpfen von Inhouse-Schnittstellen mit Bildern können Sie anhand von Scan-Daten den Weg der Ware in Ihrem Areal problemlos nachvollziehen. Auf Knopfdruck sehen Sie den gesamten Weg des Packstückes entlang aller relevanten Schnittstellen von der Annahme bis zur Übergabe. Wenn eine Palette mittels automatischer

Paketverfolgung dennoch nicht auffindbar ist, hilft Ihnen die „High Speed Motion Search“: Suchen Sie nach der letzten Scannung und markieren Sie die Palette. Jede Bewegung im markierten Bereich zeigt unser System binnen Sekunden an. So finden Sie mit wenigen Klicks die entscheidende Aktion. Jetzt verfolgen Sie die Person mit der Palette durch das Aufschalten benachbarter Kameras.

Zeit und Kosten sparen durch schnelles Finden

Verfolgen Sie den Weg der Ware durch Ihr Areal. Egal, ob fehlgelagerte Paletten oder Ware, die falsch sortiert wird:

Unsere Systeme unterstützen Sie gezielt bei einer schnellen und lückenlosen Recherche.



Big Data – Milliarden Bilder effektiv managen

Jeden Tag werden Daten produziert. Sie helfen uns, Zusammenhänge zu verstehen und Entscheidungen zu treffen. Intelligenz braucht Daten.

Doch was nutzen Informationen, wenn Sie sie nicht auswerten können? Aus Milliarden Bildern ist eines das Entscheidende. Genau dieses Bild gibt die Antwort. Das Besondere an unseren Systemen ist, dass wir Metadaten und Videobilder in zwei Datenbanken speichern. So können wir Terabytes an Datenmaterial sekundenschnell durchsuchen und relevante Informationen finden. Metadaten sind Zusatzinformationen,

mit denen wir die Videobilder taggen. Uhrzeit und Datum sind das Mindeste. Richtig interessant wird es, wenn Videosysteme mit Inhouse-Schnittstellen verknüpft werden: Scan, RFID, Temperatur oder Gewicht der Ware – die Möglichkeiten sind grenzenlos. So entsteht Intelligenz: Es geht um das eine richtige Bild im entscheidenden Moment! Das ist unsere Philosophie.

☑ Schnittstellenkompetenz von Geutebrück

- Bestehende Integrationen zu namhaften Scannerherstellern und Plattformen
- Individuelle Entwicklung von Schnittstellen zu Ihren Inhouse-Systemen
- Kompetente Beratung durch unser SDK (Software Development Kit) -Team
- Unterstützung der gängigen Protokolle (Seriell, TCP/IP, Webservices, etc.)

Lösungen mit rechtskonformem Datenschutz

Wer Big Data sagt, muss auch Datenschutz sagen: Schutz der Persönlichkeitsrechte der Mitarbeiter sowie Datensicherheit gehen Hand in Hand.

Mit unseren Systemen maskieren Sie statische Bildbereiche oder verpixeln bewegte Objekte. So behalten Sie Situationen, auf die es ankommt, im Blick und schützen gleichzeitig die Privatsphäre Ihrer Mitarbeiter, Kunden oder Passanten. Im Fall der Fälle machen Sie bestimmte Bildbereiche wieder sichtbar. Das ist aber nur möglich, wenn Sie als Nutzer berechtigt sind! Je nach Vorgabe auch ausschließlich zu zweit und mit 4-Augen-Passwort z. B. gemeinsam mit dem Betriebsrat. Unsere

Systeme besitzen verlässliche Schutzmechanismen, die einen unautorisierten Zugriff auf Bilder der Mitarbeiter unmöglich machen. Zudem haben die Videodaten vor Gericht Bestand. Auch deswegen ist der Videoexport bei Bedarf verschlüsselt und passwortgeschützt. Übrigens: Ausfallsicherheit wird bei uns groß geschrieben. Unsere verlässlichen Konzepte (von RAID bis Failover) garantieren jederzeit die Verfügbarkeit der Daten.



Wir helfen, Ihre Werte zu schützen – seit 47 Jahren.

Wir sind ein internationaler Player, wenn es darum geht, Werte zu schützen: Menschen, Eigentum, Beziehungen und Prozesse.

Wer unsere Lösungen anwendet, kann sich darauf verlassen, dass Sicherheit maximiert, Verluste minimiert und Gewinne erzielt werden.

Unsere Lösungen in den Bereichen Video Security und Value Imaging sind individuell, technisch hochkomplex und doch denkbar einfach und intuitiv zu bedienen.

Als mittelständisches Familienunternehmen, dessen Gründer vor fast 50 Jahren buchstäblich in einer Garage

gebastelt hat, behaupten wir uns mit mehr als 250 Mitarbeitern weltweit selbstbewusst auf dem internationalen Markt.

Unser Maßstab ist kein geringerer als „Made in Germany“. Weltweit schätzen namhafte Kunden unsere Erfahrung, unsere Begeisterung, unsere Tradition und unsere Planbarkeit.

Erfahren Sie mehr unter www.geutebrueck.com



Wir sind stolz darauf, Kunden in über 70 Ländern auf der Welt zu haben. Wir und unsere Mitarbeiter begleiten Sie im gesamten Prozess persönlich – von der Angebotserstellung bis zur Umsetzung und darüber hinaus.“

Katharina Geutebrück und Christoph Hoffmann

1970

**Familienunternehmen
made in Germany
seit 1970**

250

**Weltweit mehr als
250 Mitarbeiter**

70

**Begeisternde Kunden
in über 70 Ländern**

GEUTEBRÜCK

Geutebrück GmbH

Im Nassen 7-9
53578 Windhagen

Tel. +49 2645 137-0
Fax +49 2645 137-999
info@geutebrueck.com

www.geutebrueck.com

© Geutebrück GmbH